

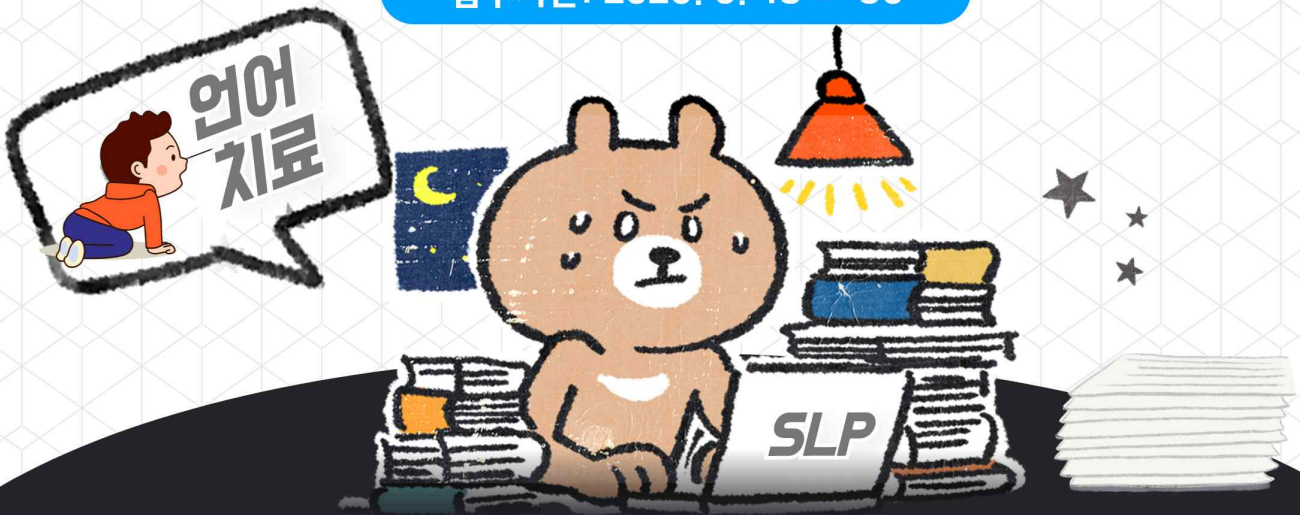
창립
30주년

2020

사) 한국언어치료학회

언어치료 실습수기 공모전

접수기간: 2020. 6. 15 ~ 30



“ 언어치료사가 되기 위한 나의 분투를 나누고 싶다면
실습수기 공모전에 참여해주세요!! ”

주 제 언어관찰실습, 언어치료실습

당선발표일 2020. 7. 6(월)

수기형태 문서형(A4 3장 내외, 개인)
UCC형(5분 내외, 개인/팀 모두 가능)

수상유형 최우수상 / 우수상 / 장려상

지원자격 언어치료실습 경험이 있는
학부 및 대학원 소속 학생

혜 택 모든 공모전 참가자에게 수상과
관계없이 공모전 참가 확인증 발급

지원방법 메일로 제출:
ksha2014@hanmail.net

문 의 010-9005-7322 / ✉
www.ksha1990.or.kr

*신청서, 수기 양식은 홈페이지 참조



한 명만! 바라보고...생각하는... 나의 감동적인 시간에 대하여...